

# Was packe ich in meinen Schuhkarton?

Hier einige Vorschläge:



## Spielzeug:

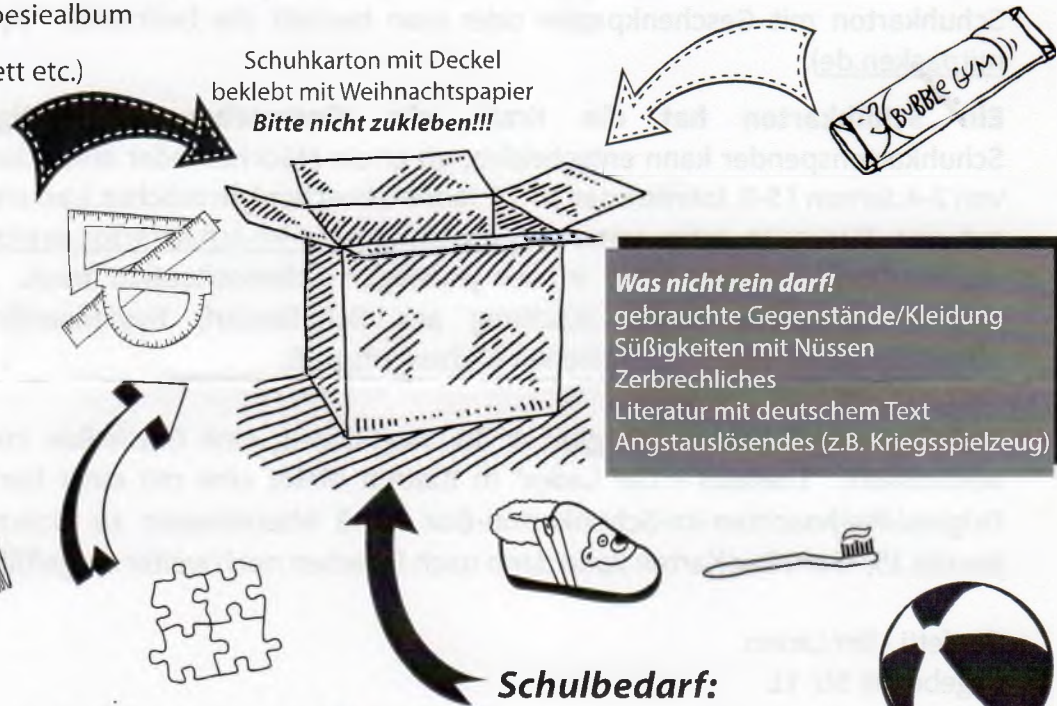
- Auto / Flugzeug
- Gummitwist / Jo-Jo / Springseil
- Murmeln / Flummi
- Tischtennisschläger / -bälle
- Puzzle
- Lego © / Playmobil ©
- Kleine Instrumente
- Spielfiguren (z.B. Schleich ©-Tiere)
- Sticker / Stickeralbum / Poesiealbum
- Kartenspiele (UNO, Quartett etc.)
- Würfelspiel / Würfel
- Kuscheltier
- Barbiepuppe



## Süßigkeiten:

(MHD März 2019)

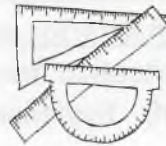
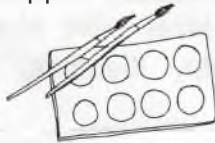
- Schokolade (ohne Nüsse!)
- Kaubonbons
- Lutschnbonbons
- Schoko-Weihnachtsmann
- Kaugummi
- Gummibärchen
- Überraschungsei (ab 3 Jahren)



**Was nicht rein darf!**  
gebrauchte Gegenstände/Kleidung  
Süßigkeiten mit Nüssen  
Zerbrechliches  
Literatur mit deutschem Text  
Angstauslösendes (z.B. Kriegsspielzeug)

## Kleidung:

- Mütze / Stirnband
- Handschuhe
- Schal
- Baseballcap
- Badeanzug
- (Ski-)Unterwäsche
- Socken / Strumpfhose
- T-Shirt
- Sportkleidung
- Hausschuhe



## Schulbedarf:

- Schulhefte (DIN A5)
- Buntstifte / Filzstifte
- Bleistifte mit Anspitzer und Radiergummi
- Tuschkasten und Pinsel
- Füller und Patronen
- Federtasche
- Straßenmalkreide
- Malblock / Malbuch / Bastelpapier
- Briefpapier/-umschläge
- Kalender
- Bastelschere (rund) / Klebestift
- Geodreieck / Lineal
- Zirkelkasten (ab 10 Jahren)

## Drogerieartikel:

- Zahnbürste, Zahnputzbecher, Zahnpasta
- Creme
- Duschgel & Shampoo (auslaufsicher verpackt)
- Haarbürste / Haarschmuck
- Waschlappen
- Lippenpflegestift

